

lösungsinfo

DocuWare für Projektteams

Projektdaten jederzeit, allerorts, aktuell mit DocuWare im Griff

DocuWare stellt Ihre gesamte Dokumentation in einem zentralen Dokumenten-Pool bereit. Mitarbeiter greifen weltweit rund um die Uhr in Sekunden auf alle Unterlagen unabhängig von Datenquelle und Dateiformat zu. Dokument-modifikationen sind ebenso wie der Kenntnisstand jedes Mitarbeiters immer einsehbar. Projekte lassen sich so ressourcensparend und effizient umsetzen.

■ Wettlauf gegen die Zeit

Produktzyklen beschleunigen sich. Das Design von Autos und Weißer Ware wechselt ständig. Entwicklungszyklen für Medikamente haben sich von zwölf auf oft nur sieben Jahre verkürzt und Häuser werden in Monaten aus dem Boden gestampft. Die Time to Market ist zu einem entscheidenden Wettbewerbsfaktor herangewachsen.

■ Tücken im Detail

Um mit dem Fortschritt Tritt zu halten, ist eine effiziente und fehlerfreie Projektplanung notwendig: Manchmal reicht ein einziger gravierender Fehler und ein Unternehmen steht unwiderruflich vor dem Aus. Daher stellt das Managen und Archivieren der sich mehr und mehr auftürmenden Projektdokumentationen eine große Herausforderung dar.

Projektbeteiligte müssen über Jahre hinweg immer wieder auf einzelne Dokumente egal welchen Formats zugreifen können. Zu den Planungsunterlagen gehören etwa Briefe, E-Mails, Protokolle und kaufmännische Belege sowie Zeichnungen, CAD-Pläne und Fotos. Täglich werden Dokumente

modifiziert und neue Unterlagen kommen hinzu. Oft füllt die Projektdokumentation so unzählige Aktenordner. Beteiligte suchen immer wieder nach Papierdokumenten, denn zumeist liegen diese nicht in Außenstellen, Fertigungsstätten, Laboren oder auf Baustellen vor. Sie müssen erst per Fax oder Kurier geschickt oder nach dem Scannen per E-Mail versandt werden. Und selbst wenn die gesuchten Dateien im Unternehmensnetz gefunden werden, lassen sich diese häufig nicht öffnen, da die entsprechende Anwendung nicht auf dem Notebook oder PC vor Ort installiert ist.

■ Wissen als Wettbewerbsfaktor

Zudem bleibt oft unklar, ob es sich bei einem gefundenen Dokument wirklich um die aktuelle Version, etwa einer CAD-Datei oder Prozessbeschreibung, handelt. So ist das Chaos vorprogrammiert: Fehler treten auf und Mehrkosten für nachträgliche Änderungen entstehen. Am Ende sind Zeit- sowie Kostenrahmen gesprengt und eine Vertragsstrafe wird fällig. Ihr Kunde verabschiedet sich auf Nimmerwiedersehen.



Vorteile von DocuWare

- Standortunabhängiger Zugriff
- Alle Projektdaten, Pläne und Protokolle aktuell auf einen Klick
- Zugriff in Echtzeit unabhängig von der Datenquelle
- Kenntnis des Informationsstands aller Beteiligten über Stempel
- Sehr einfache Steuerung von Arbeitsabläufen über Stempel
- Nachvollziehbarkeit der Prozesse

DocuWare – Software für integriertes Dokumenten-Management

Unabhängig von Format und Quelle vereint DocuWare beliebige Papierunterlagen und elektronische Daten in einem zentralen Dokumenten-Pool, etwa Belege, Briefe, Listen, Dateien und E-Mails. DocuWare unterstützt im Standard alle Formen der Elektronischen Signatur und lässt sich sehr einfach in Fremdapplikationen integrieren. Via Internet steht das elektronische Archiv weltweit rund um die Uhr allen Berechtigten zur Verfügung.

■ Verschollene Projektdaten im Fokus

Die Arbeit ruht. Der Grund: Wieder ist ein Detail zur Ausführung beispielsweise eines Bauabschnitts fraglich – die Dokumentation dazu verschwunden. Mehrere Ursachen kommen in Frage: Erstens, das Papier-Schriftstück liegt vor Ort nicht vor. Zweitens, das elektronische Dokument ist im Unternehmensnetz nicht auffindbar. Oder drittens, der Mitarbeiter hat die Datei zwar gefunden, kann sie aber nicht öffnen. Die Folge: Das Projekt verzögert sich und Mehrkosten entstehen.

■ Alle Projektdaten auf einen Klick

Mit DocuWare archivieren Sie die gesamte Projektdokumentation in einem zentralen Dokumenten-Pool. Alle Papierunterlagen werden gescannt und mit der elektronischen Dokumentation gemeinsam verwaltet, unerheblich ob es sich um Verträge, Protokolle, E-Mails, Zeichnungen, CAD-Dateien oder Fotografien handelt.

Ihre Mitarbeiter können so jederzeit auf alle Dokumente zugreifen. Die Erstellungsprogramme der Dateien müssen dafür nicht auf dem jeweiligen Rechner installiert sein.

■ Datenkonsistenz unter der Lupe

Nicht konsistente Daten behindern immer wieder die Zusammenarbeit weltweit tätiger virtueller Projektteams. Der Grund: Dateiänderungen werden nicht regelmäßig mit Außenstellen synchronisiert und mobilen Mitarbeitern sind Dokumente aus der Zentrale oft gar nicht zugänglich. Die Folge: Fehlern sind Tür und Tor geöffnet und der Projektfortschritt wird gefährdet.



■ Weltweit auf dem neuesten Stand

Bereits in der Basisversion kann mit dem DocuWare-Client jeder Mitarbeiter auch mobil weltweit über das Internet in Echtzeit Archive sowie Dokumente der Zentrale konsultieren und alle Funktionen nutzen – sicher und zuverlässig. Auch Archive unterschiedlicher Standorte können problemlos miteinander synchronisiert werden. Es lässt sich im Detail regeln, welche Dokumente eines Archivs in der Zentrale beim automatisierten Synchronisationslauf zum Beispiel nachts mit dem Archiv einer bestimmten Fabrikniederlassung oder Baustelle abgeglichen werden sollen. Genauso läuft auch die Synchronisation von Notebooks.

Somit hat jeder im Projektteam stets alle Unterlagen aktuell zur Hand, kann aber vor Ort auch offline arbeiten. Die perfekte Zusammenarbeit ist sichergestellt und Projekte lassen sich effizient umsetzen.

■ Kenntnisstände auf dem Prüfstand

Doch selbst wenn Mitarbeitern stets die aktuelle Dokumentation vorliegt, nehmen Sie nicht immer von jeder neuen Version Kenntnis. Viele Modifikationen werden einfach übersehen. Die Folge: Ihr Unternehmen muss die Kosten der Fehlentwicklungen zahlen und seine Wettbewerbsfähigkeit leidet.

■ Alle Wissensstände im Überblick

Mit DocuWare wissen Sie, wer, wann von welchem Dokument Kenntnis genommen hat. Elektronische Stempel verschaffen Ihnen den Überblick. Dank ihnen ist jederzeit sofort klar, wer welchen Wissensstand besitzt und wer mit welcher Version arbeitet. So können Sie Fehlentwicklungen entgegenwirken und das Kostenbudget einhalten.

■ Dokumentation mit Lücken

Auf Grund einer Klage müssen Sie die gesamte Dokumentation zum Beispiel eines Rohbaus offen legen. Schnell stellt sich heraus: Viele Dokumente sind nicht auffindbar. Die Folge: Ihr Unternehmen verliert das Gerichtsverfahren.

■ Lückenlos und rechtsicher

Mit DocuWare greifen Sie über Jahrzehnte geordnet auf alle Unterlagen zu, selbst wenn diese mit zwischenzeitlich veralteten Programmen erstellt wurden. Gegen Klagen sind Sie gewappnet.

■ Im Überblick: Nutzen mit DocuWare

- Weltweit in Echtzeit standortunabhängiger Zugriff auf alle Daten
- Datenzugriff unabhängig von Dateiformat und Datenquelle
- Einfacher Aufbau virtueller Projektteams – Kostenreduktion und schnelle Projektrealisierung
- Elektronische Stempel erfassen Kenntnisstände der Mitarbeiter – besseres Informationsmanagement und weniger Fehler.
- Nachvollziehbarkeit einzelner Projektschritte – erhöhte Rechtssicherheit
- Schnellere Projektlaufzeiten somit kürzere Time to Market

Projektmodifikationen freigeben

Sie müssen weltweit den Überblick über sämtliche Versionen, Projektmodifikationen, und Kenntnisstände beteiligter Mitarbeiter behalten. Projektbeteiligte sollen am besten automatisiert von allen Änderungen unterrichtet werden und Wissensstände müssen sich jederzeit mit einem Klick überprüfen lassen. Mit DocuWare kein Problem!

■ Versionsänderungen signieren

Alle Modifikationen, beispielsweise von CAD-Dateien, lassen sich mit elektronischen Stempeln sehr einfach erfassen. Nach jedem Update der Dokumentation in der Projektleitstelle der Zentrale setzt der ausführende Mitarbeiter einen Stempel auf das Dokument und zeichnet es somit zum Beispiel mit Uhrzeit, Datum und seinem Kürzel ab.

■ Kenntnisstände erfassen

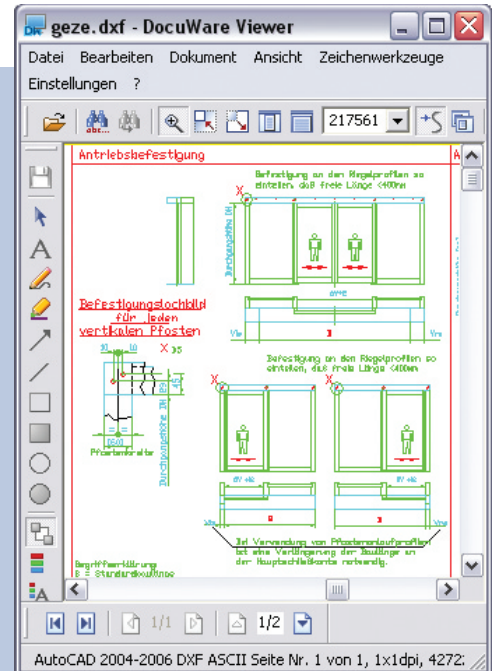
Der Stempel kennzeichnet aber nicht nur den Versionstand der CAD-Datei. Nein, er kann einen vorher in der Administration von DocuWare definierten Workflow auslösen, die aktualisierten Daten automatisch an alle beteiligten Mitarbeiter und Außenstellen weiterleiten und sie dort in vorgesehene elektronische Projektmappen ablegen. Der Projektverantwortliche vor Ort muss dann nur noch das modifizierte Dokument aufrufen und mit seinem persönlichen Stempel versehen. Mit diesem bestätigt er, dass er von der Aktualisierung der Daten Kenntnis genommen hat. Der korrekten Projektumsetzung rund um den Globus steht so nichts mehr im Wege.

■ Durchblick dank Projektmappen

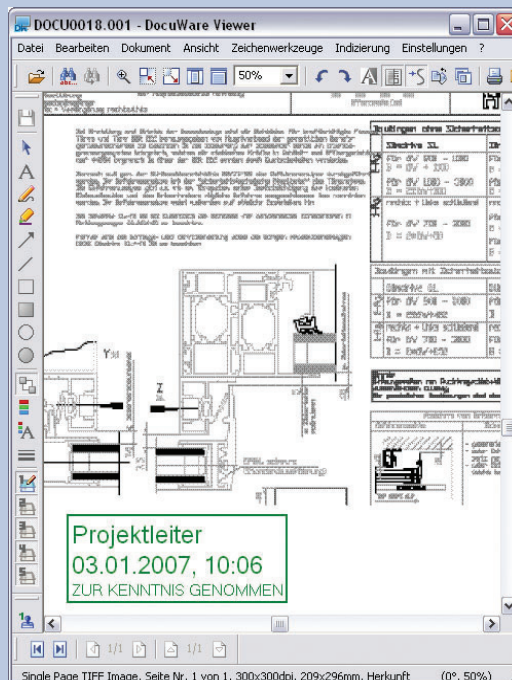
Bleibt ein Dokument in einer Projektmappe länger als beispielsweise 24 Stunden liegen, lässt sich mit DocuWare eine Eskalation auch automatisiert einleiten. Nach dem Überschreiten eines festgelegten Zeitlimits wird das Dokument etwa automatisch an die Qualitätssicherung weitergeleitet. Die Beteiligten in den Außenstellen können dann noch einmal zur Kenntnisnahme aufgefordert werden bzw. das Dokument wird jemand anderen geschickt. Zentrale bzw. Qualitätssicherung sind somit immer im Detail über den Wissensstand jedes Projektbeteiligten im Bild. Fehler in der Projektausführung sind ausgeschlossen.

■ Sehr einfache Bedienung

Die Anwendung lässt sich sehr einfach bedienen, denn die digitalen Stempel bilden die Vorgänge der Kenntnisnahme auf Papier ab.



Der DocuWare-Viewer zeigt CAD-Dateien an, auch wenn der Anwender auf seinem PC kein entsprechendes Anwendungsprogramm installiert hat.

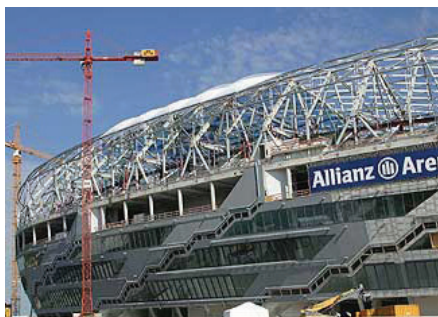


Elektronische Stempel geben standortübergreifend Auskunft über den aktuellen Kenntnisstand jedes Projektbeteiligten. Kostentensive Fehler werden vermieden und Projekte lassen sich fristgerecht realisieren.

Die Praxis Ingenieurbüro kulle & hofstetter

Dank DocuWare kann das Ingenieurbüro kulle & hofstetter auf jeder Baustelle in Echtzeit auf alle Projektdaten zugreifen. Sämtliche Informationen stehen sofort unabhängig von der Datenquelle aktuell bereit. Kostenintensive Fehler auf Grund unterschiedlicher Informationsstände entfallen. Projekte lassen sich effektiver realisieren und die Wettbewerbsfähigkeit des Ingenieurbüros steigt.

Das Ingenieurbüro hat sein bestehendes Papierarchiv digitalisiert. Zudem scannen nun Mitarbeiter die Eingangspost sowie Skizzen und CAD-Pläne. Elektronisch erstellte Dokumente und E-Mails legen sie direkt ab. Immer wenn DocuWare ein neues Besprechungsprotokoll erfasst, erhalten es automatisch alle Beteiligten. Sie signalisieren ihre Kenntnisnahme, indem sie elektronisch einen Namensstempel auf der ersten Seite des archivierten Dokuments aufbringen. Die Projektverantwortlichen sind



so stets über den Informationsstand aller Mitarbeiter auf dem Laufenden. Zudem lassen sich aktualisierte Informationen in DocuWare als Anmerkung direkt auf dem Dokument festhalten. Somit sind sie sofort für alle zugänglich. Das schließt viele Fehler aus. Recherchen dauern nun 30 Sekunden und nicht wie bisher 15 bis 30 Minuten. Statt im Schnitt 25 Aktenordner einzunehmen, finden jetzt alle Unterlagen zu einem Projekt auf einer CD/DVD Platz.

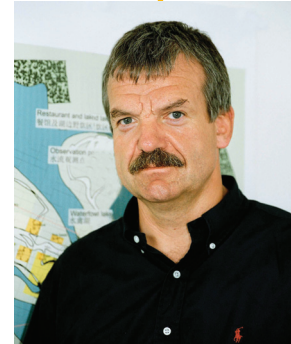
Nach Projektabschluss erhalten die Auftraggeber als Kundenservice eine digitale Akte auf CD/DVD, zusätzlich zu den üblichen Übergabeunterlagen.

Aufgabe:

- Echtzeitzugriff von verteilten Standorten aus
- Zentraler Zugriff auf Informationen aus unterschiedlichen Datenquellen
- Zeit- und Platzerparnis

Nutzen:

- Vermittlung von Kompetenz, durch die schnelle Erstellung von Angeboten
- Effektive Projektrealisierung
- Transparenz für Mitarbeiter und Kunden
- Die Projektdokumentation sichert nachhaltig die Kundeninvestition



*Thomas Kulle,
einer der Firmengründer des
Ingenieurbüros kulle & hofstetter
tga consulting*

„Individuelle Planungsdaten lassen sich zu einer schnell zugänglichen Wissensdatenbank im zentralen Dokumenten-Pool verschmelzen. Auf Knopfdruck stehen gewünschte Informationen, etwa zum Projektstatus, jederzeit von jedem Ort aus in Echtzeit zur Verfügung.“

Weitere Informationen finden Sie auf unserer Homepage im Internet www.docuware.com